

# つくば市民放射能測定所 二周年記念講演・報告会

## 利用実績報告

2014/4/6

# 開所状況

- 毎週(金)、(日)、(月)か(火) 13時～17時

4名のボランティア  
スタッフが担当

今日 ◀ ▶ 2014年 3月 印刷 週 月 予定リスト

日	月	火	水	木	金	土
23 × 13:00 予定あり	24 × 他2件	25	26	27	28 × 14:00 予定あり	3月 1日
2 × 13:00 予定あり	3	4 ×	5	6	7 × 13:00 予定あり	8
9 × 13:00 予定あり	10 × 他2件	11	12	13	14 ×	15
16 ×	17 × 13:00 予定あり	18	19	20	21 × 他2件	22
23 × 10:00 予定あり	24 ×	25	26	27	28 × 13:00 予定あり	29
30 × 13:30 予定あり	31 × 13:00 予定あり	4月 1日	2	3	4 ×	5

予定を表示するタイムゾーン: 東京

+ Googleカレンダー

# コース・料金(1)

- 通常1l(kg)コース ★推奨

コース	料金	対象	検出下限値 Bq/kg
30分	500円	土壌・ダスト	6.7
1時間	1,000円	食品	5.4
3時間	2,000円	食品	3.2
6時間	5,000円	お米など発酵膨張の恐れのないもの	2.7

# コース・料金(2)

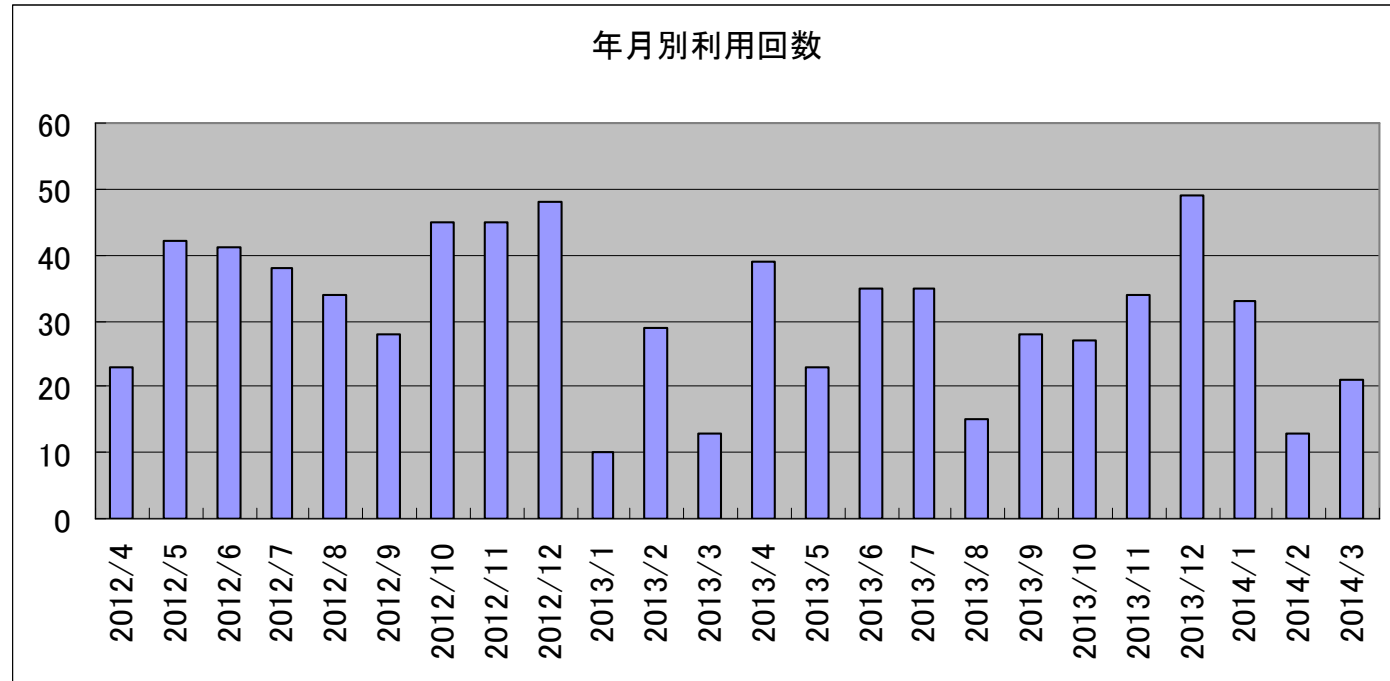
- **小容量(500ml)コース ★NEW!**

コース	料金	対象
1時間	1,500円	土壌・ダスト
3時間	3,000円	食品
6時間	5,000円	お米など発酵膨張の恐れのないもの

- **路傍の土(100ml)コース ★NEW!**  
**30分測定 500円**

# 年月別利用回数

年	月	回数
2012	4	23
2012	5	42
2012	6	41
2012	7	38
2012	8	34
2012	9	28
2012	10	45
2012	11	45
2012	12	48
2013	1	10
2013	2	29
2013	3	13
2013	4	39
2013	5	23
2013	6	35
2013	7	35
2013	8	15
2013	9	28
2013	10	27
2013	11	34
2013	12	49
2014	1	33
2014	2	13
2014	3	21

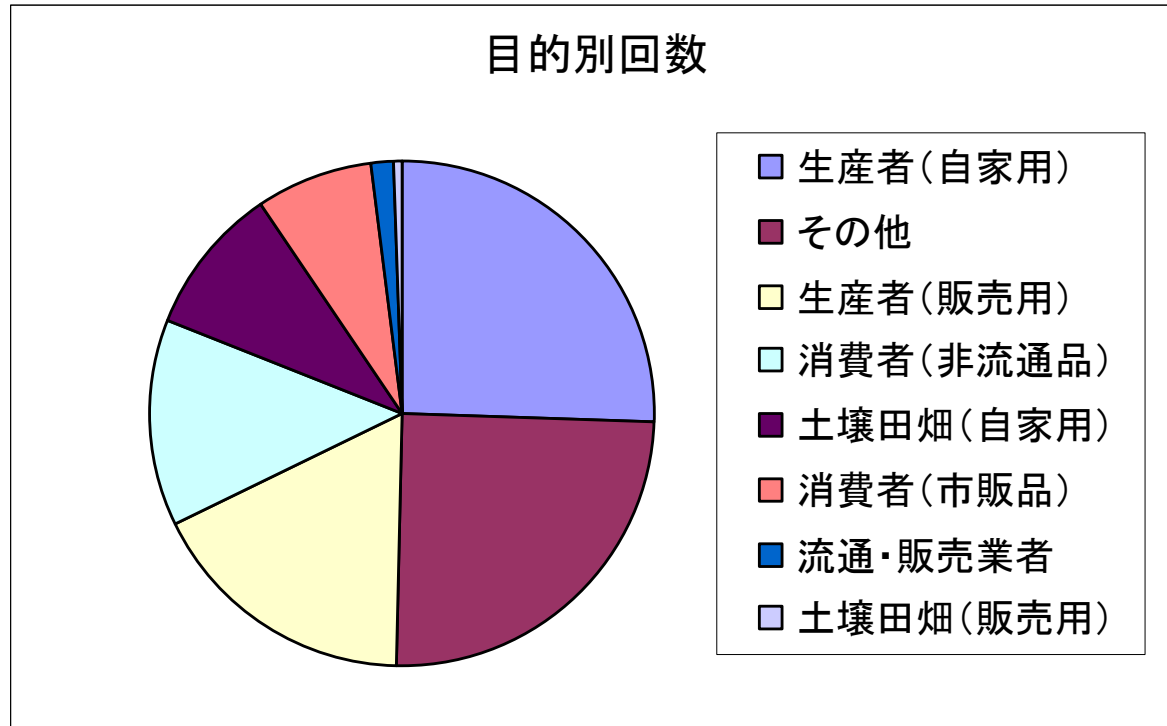


依頼測定は計748件(2012年度 396件、2013年度 352件)  
 研究測定を含め2014年3月末現在771件のデータを公開  
 (2014年2月までのデータ)

※利用実績は一般の依頼測定のデータで、断りのない場合、スタッフによる研究測定は含まない

# 目的別回数

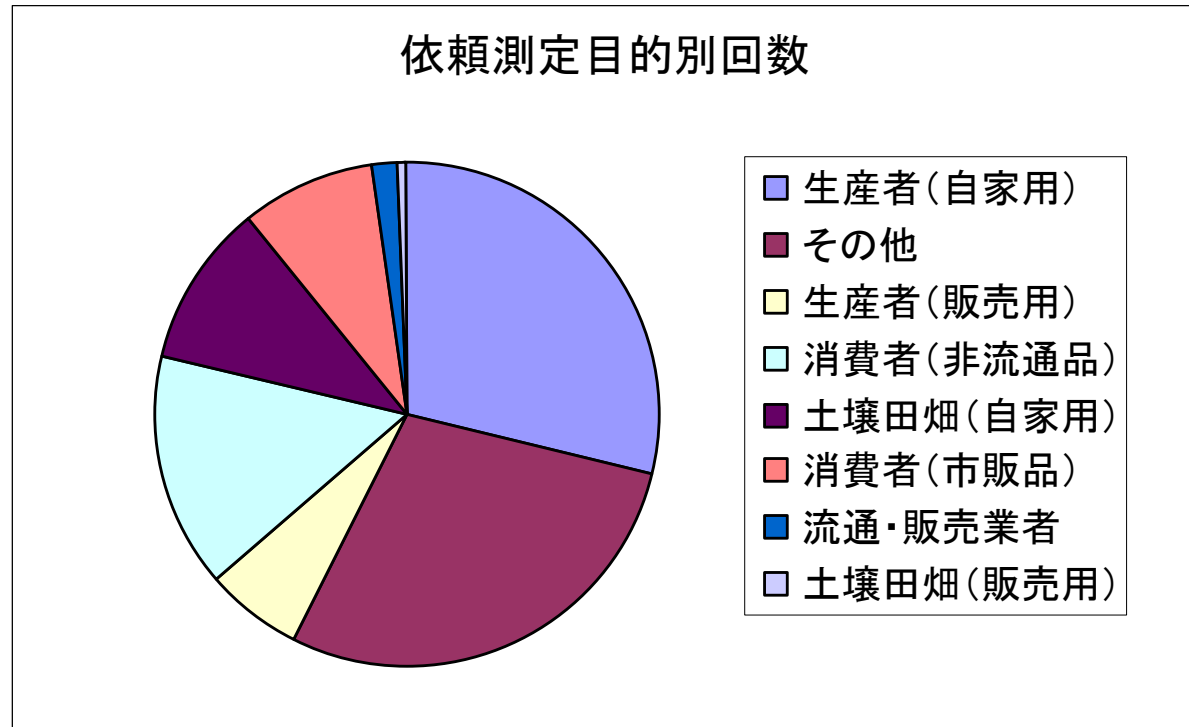
目的	回数
生産者(自家用)	191
その他	186
生産者(販売用)	131
消費者(非流通品)	99
土壌畑畑(自家用)	70
消費者(市販品)	57
流通・販売業者	10
土壌畑畑(販売用)	4



※「その他」は、農地以外の土壌の場合など

# 依頼測定目的別回数

目的	回数
生産者(自家用)	191
その他	186
生産者(販売用)	43
消費者(非流通品)	99
土壌田畑(自家用)	70
消費者(市販品)	57
流通・販売業者	10
土壌田畑(販売用)	4

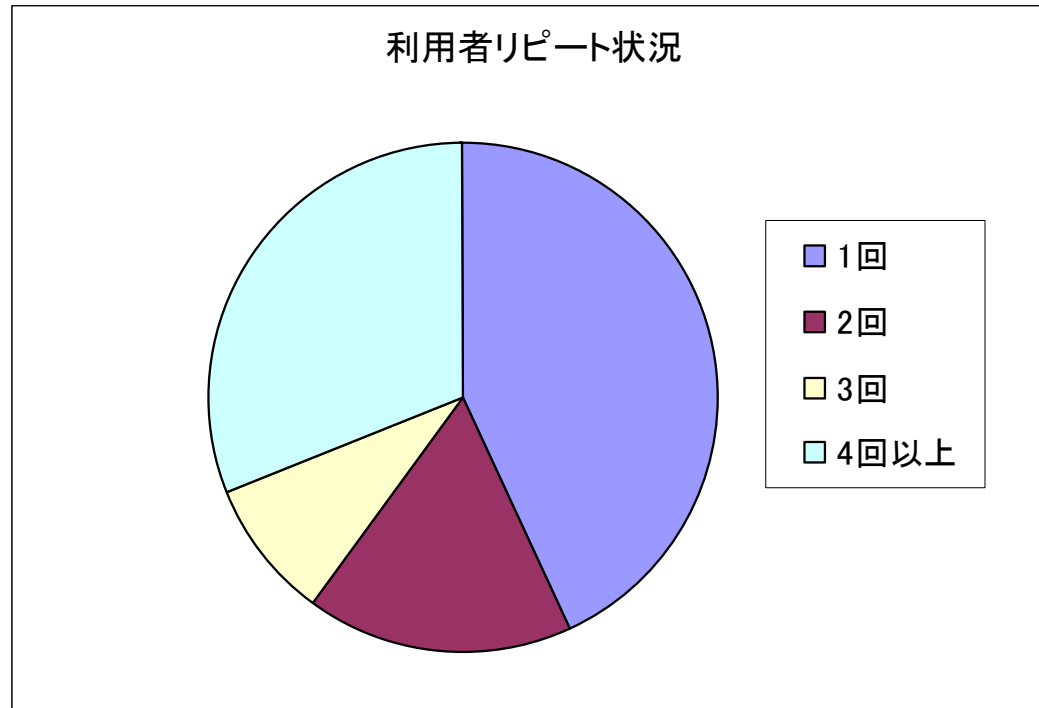


生産者(販売用)から、スタッフ・つくばの風の88件除くと

# 利用回数別人数

回数	人数
1	68
2	27
3	14
4	11
5	9
6	6
7	1
8	4
9	3
10	2
11	1
12	2
15	1
19	2
21	1
24	1
26	1
31	1
45	1
50	1
88	1
合計	158

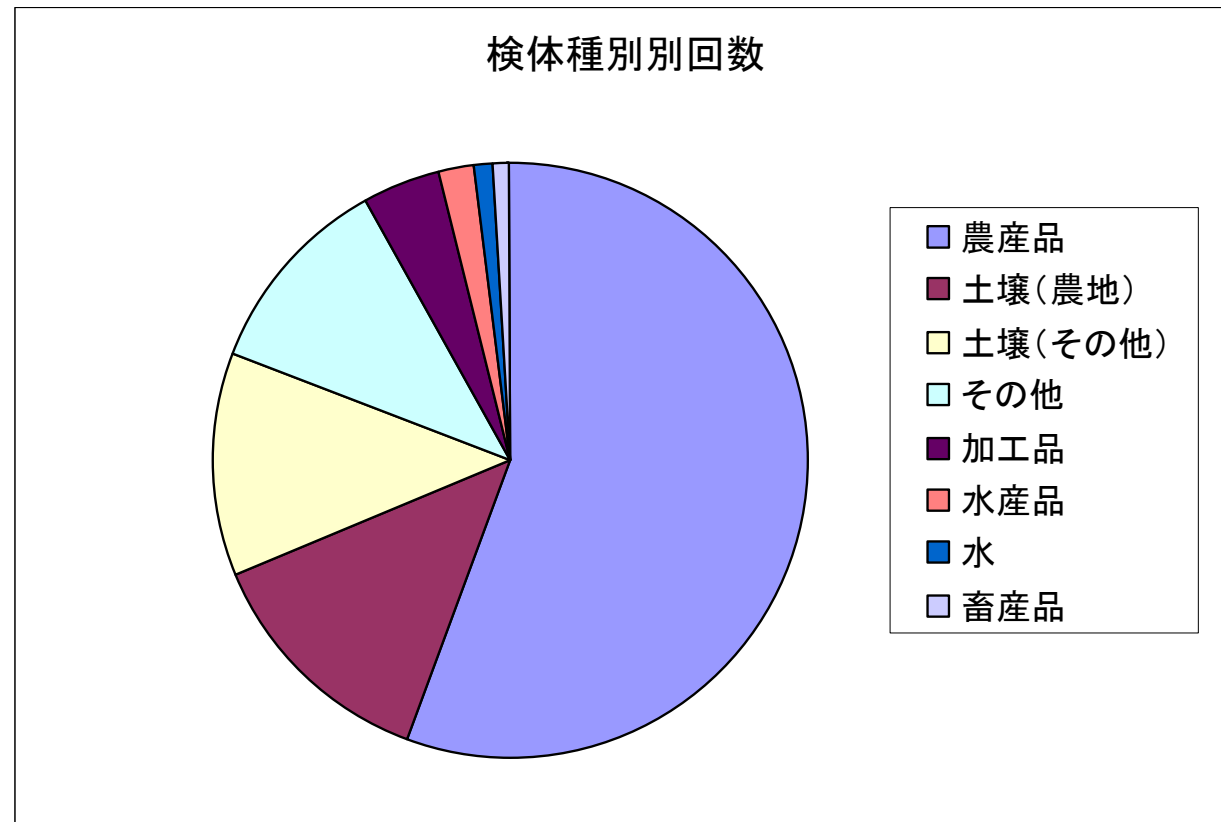
回数	人数
1回	68
2回	27
3回	14
4回以上	49





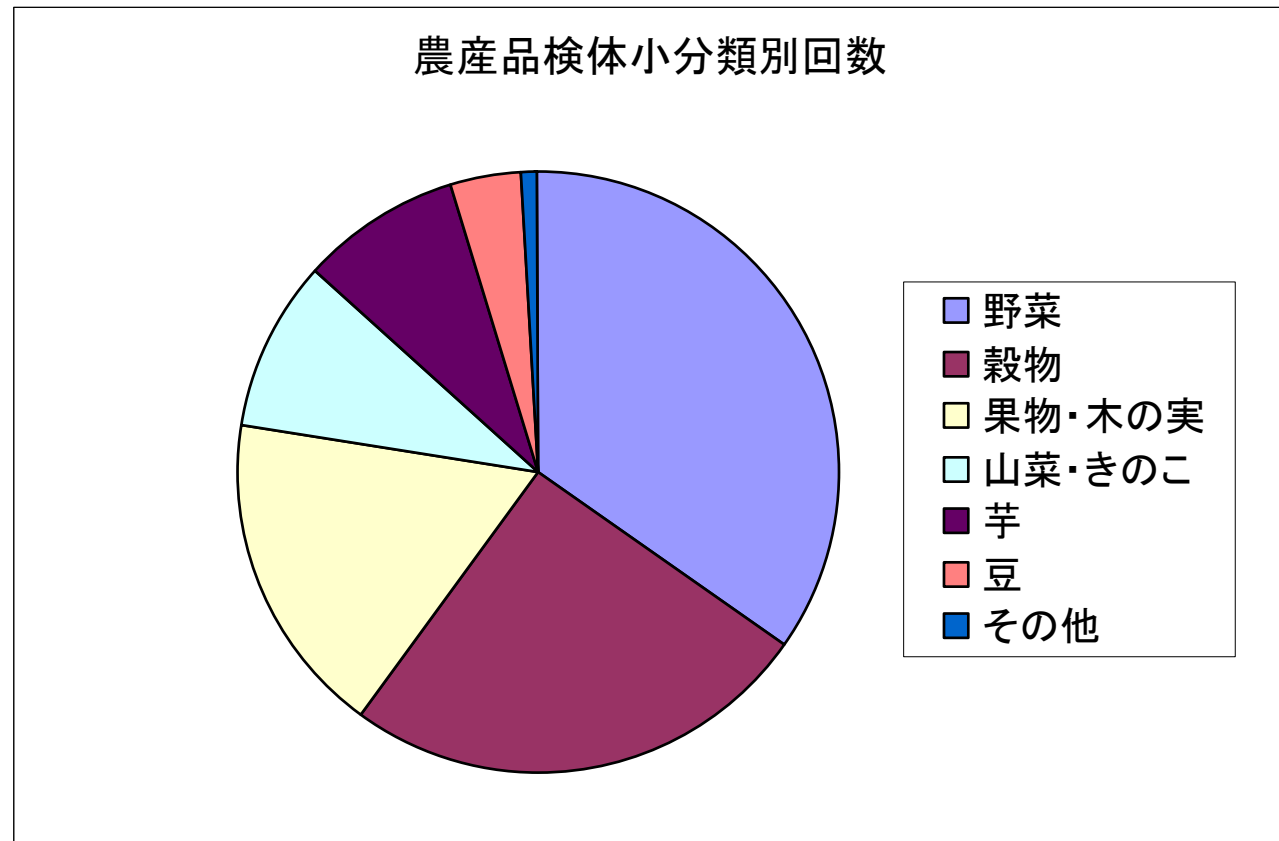
# 検体種別別回数

検体種別名	回数
農産品	489
土壌(農地)	113
土壌(その他)	109
その他	96
加工品	39
水産品	15
水	10
畜産品	8



# 農産品検体小分類別回数

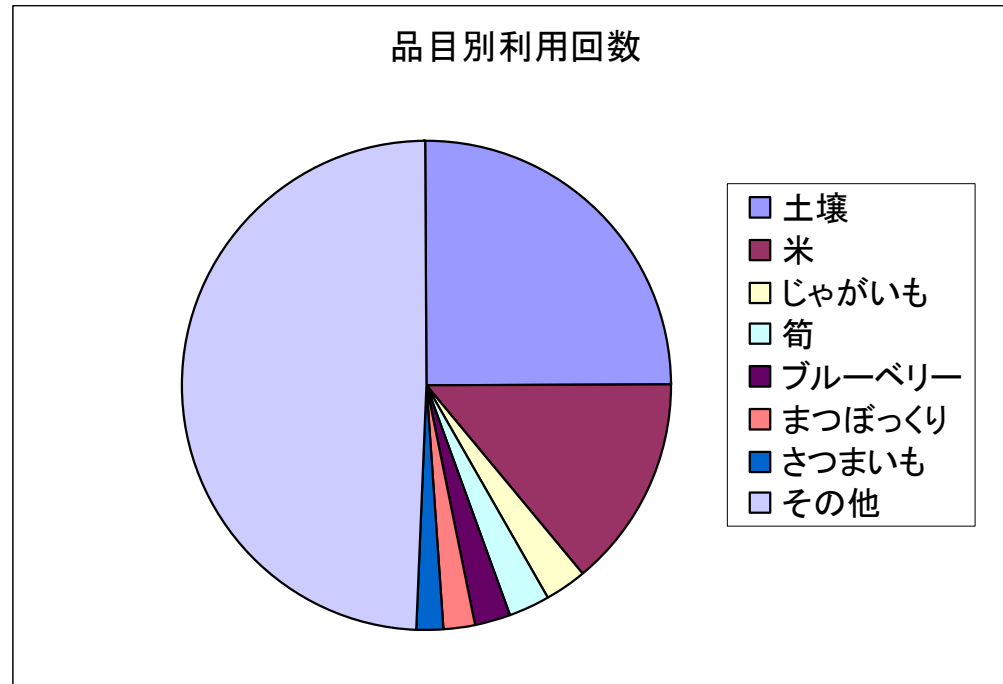
検体小分類名	回数
野菜	165
穀物	121
果物・木の実	83
山菜・きのこ	44
芋	40
豆	19
その他	4



# 品名別利用回数

品名	回数
土壌	187
白米	58
玄米	45
じゃがいも	22
筍	21
ブルーベリー	17
まつぼっくり	15
さつまいも	13
大根	10
小松菜	9
みかん	9
かぶ	8
人参	8
大豆	8
稲わら	7
ゼオライト	7

品名	回数
土壌	187
米	103
じゃがいも	22
筍	21
ブルーベリー	17
まつぼっくり	15
さつまいも	13
その他	370

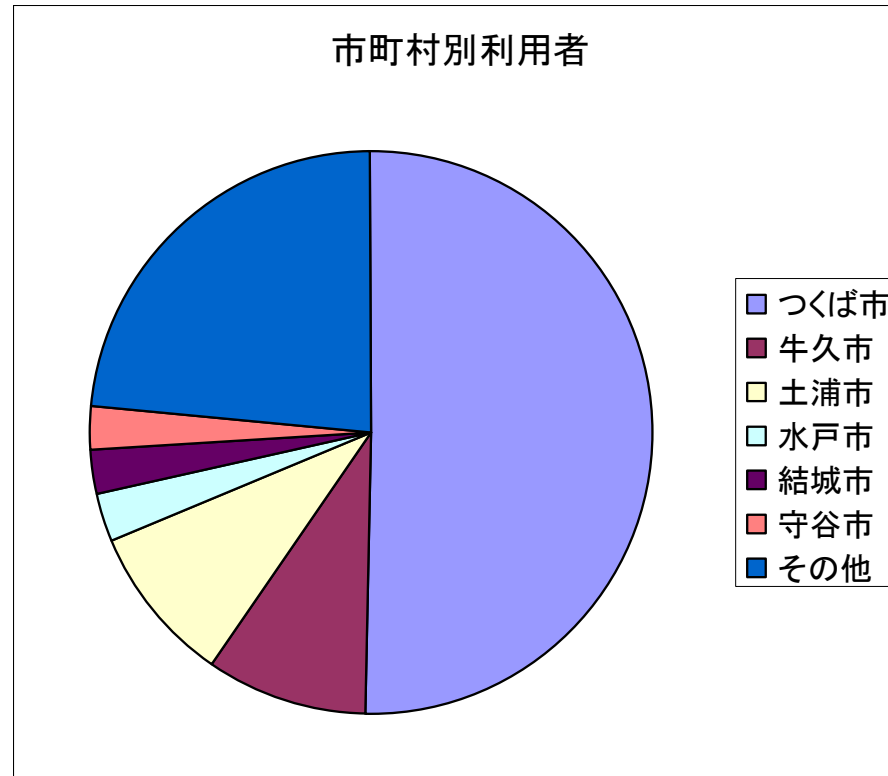


全185品目

# 市町村別人数

都道府県	人数
茨城県	160
熊本県	1
長野県	1
合計	162

市町村	回数
つくば市	83
牛久市	15
土浦市	15
水戸市	5
結城市	4
守谷市	4
つくばみらい市	3
ひたちなか市	3
筑西市	3
かすみがうら市	2
稲敷郡阿見町	2
猿島郡境町	2
古河市	2
行方市	2
鹿嶋市	2
石岡市	2
龍ヶ崎市	2



全31市町村の方が利用

# カンパ状況

2014年3月末までに合計1,702,822円のカンパをいただきました  
心より感謝いたします。

測定器代1,606,500円は回収できたものの、  
**格安！** 利用料だけでは**赤字**の状況**(涙)**