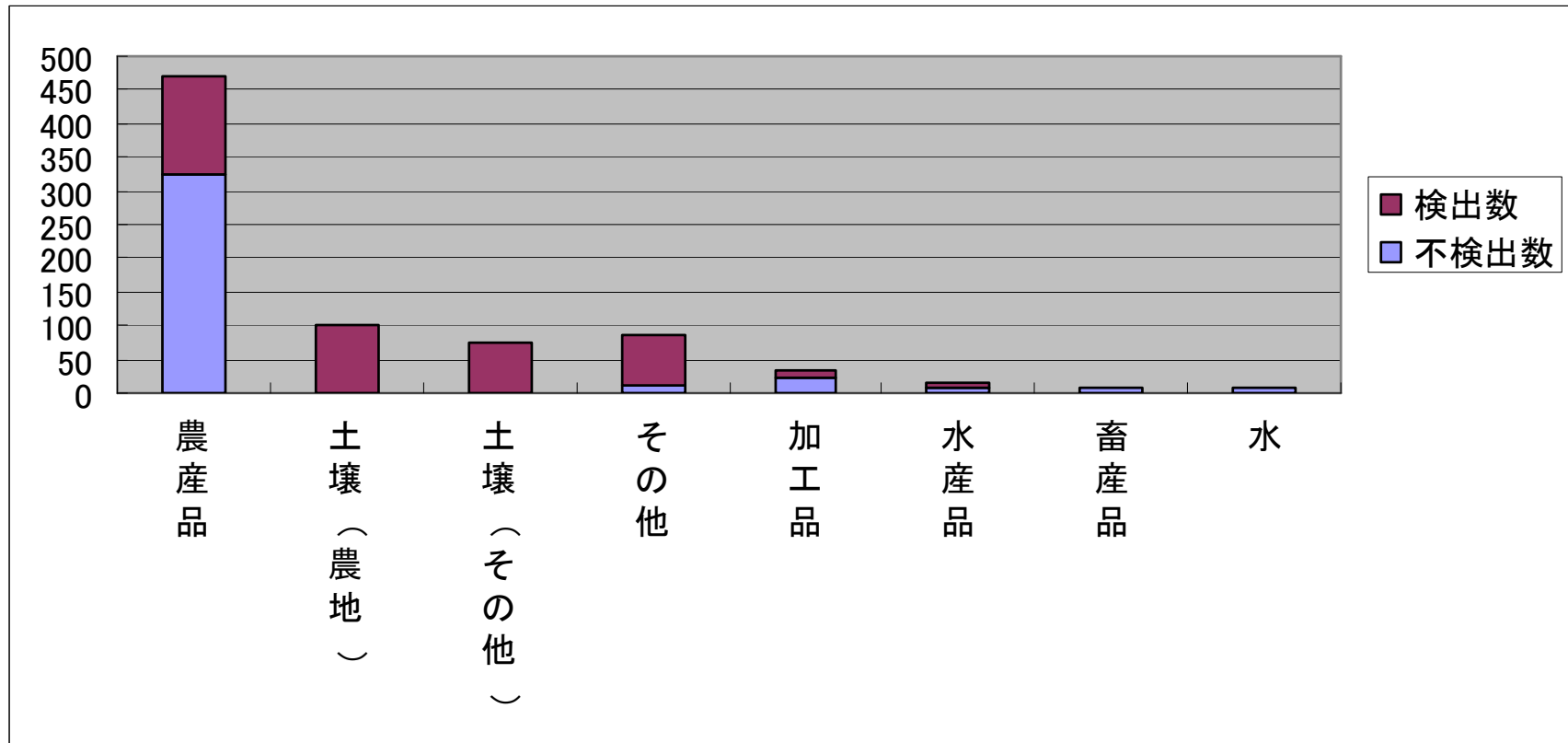


つくば市民放射能測定所 二周年記念講演・報告会

測定結果データレビュー

2014/4/6

種別別検出数グラフ



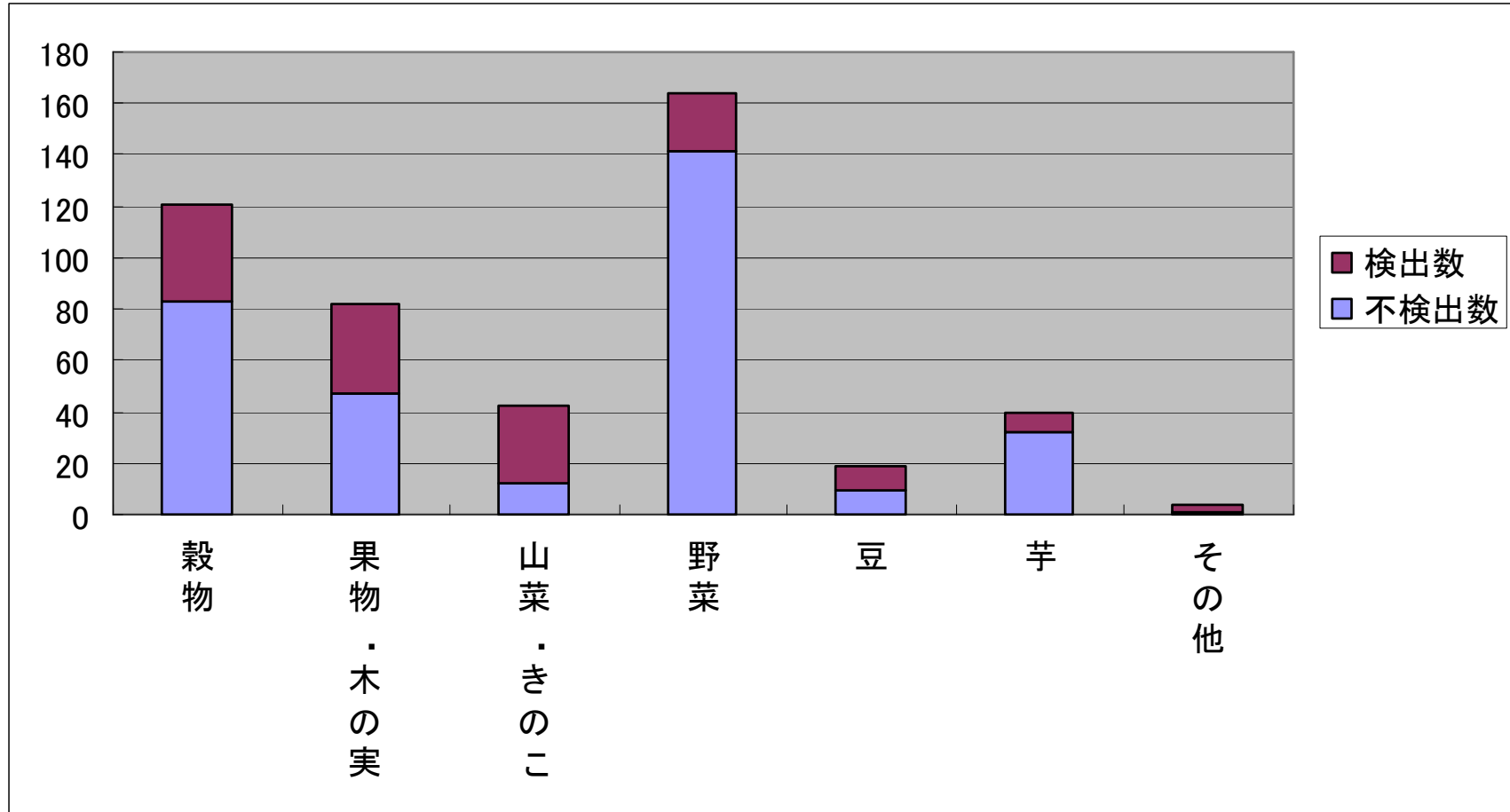
種別別検出数一覧

検体種別名	測定数	不検出数	検出数	検出率	最大値	最大値品目	産地	採取日
農産品	472	325	147	31%	412.0	生茶葉	茨城県小美玉市鶴田	2012/05/12
土壌(農地)	101	0	101	100%	11,080.0	土壌	福島県伊達郡川俣町	2012/08/02
土壌(その他)	74	0	74	100%	77,300.0	土壌	茨城県牛久市中央	2012/08/04
その他	84	10	74	88%	36,000.0	松ぼっくり	茨城県ひたちなか市海浜公園大草原	2013/04/28
加工品	34	23	11	32%	47.9	米ぬか	茨城県石岡市上林	2012/11
水産品	14	9	5	36%	58.0	ワカサギ稚魚	茨城県霞ヶ浦(西浦)	2012/9末
畜産品	8	7	1	13%	1.8	豚肉	茨城県	2013/06/03
水	9	9	0	0%	-			

※ 土壌(農地)の県内最大値は、つくば市桜が丘2368Bq/kg(地表3cm)

※ セシウムの値は全て単位はBq/kg

小分類別検出数グラフ



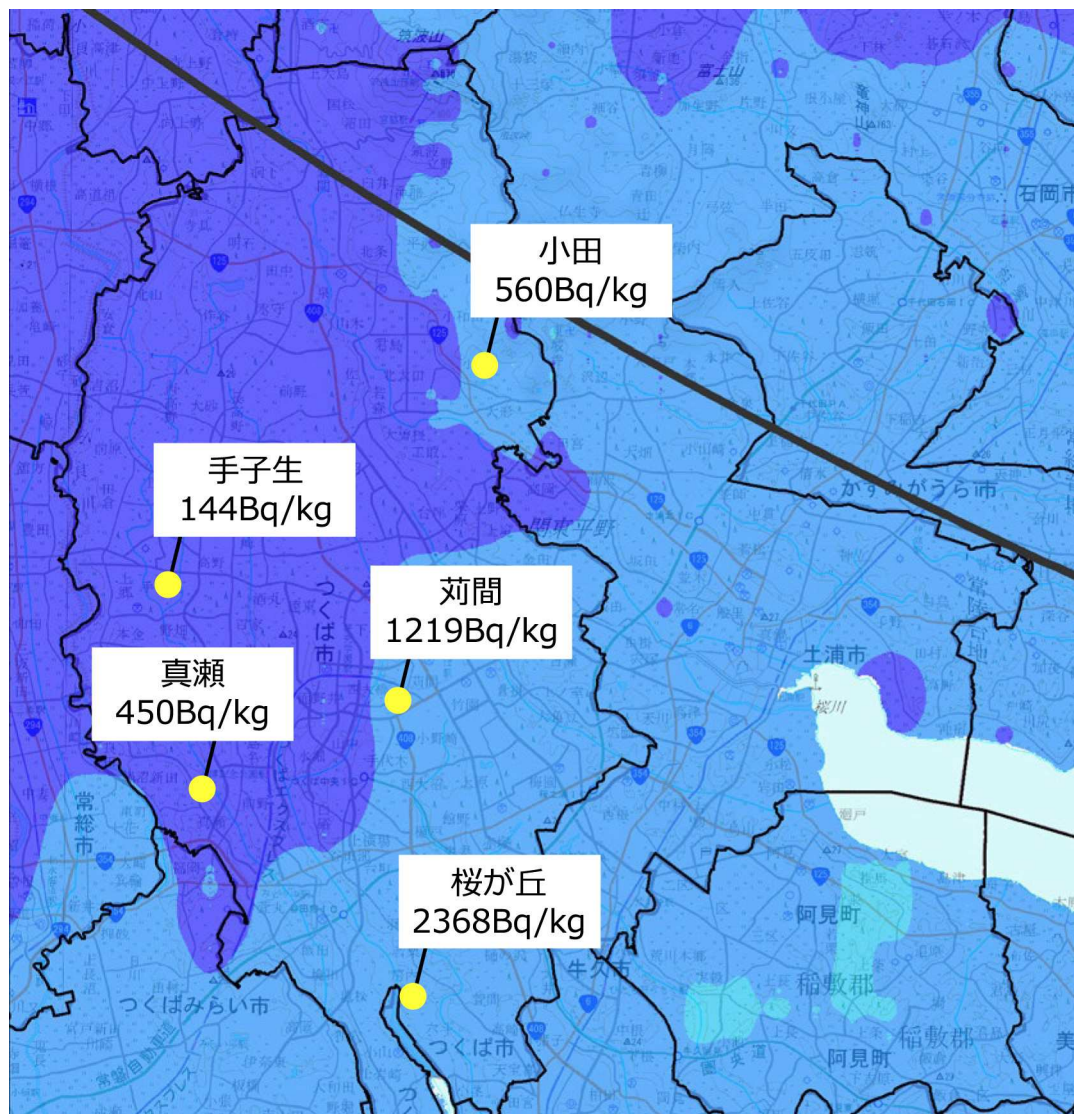
小分類別検出数一覧

検体小分類名	測定数	不検出数	検出数	検出率	最大値	最大値品目	産地	採取日
穀物	121	83	38	31%	103.3	大麦	茨城県つくば市真瀬	2011
果物・木の実	82	47	35	43%	412	生茶葉	茨城県小美玉市鶴田	2012/05/12
山菜・きのこ	42	12	30	71%	234	筍	茨城県つくばみらい市東栗山	2012/04/20
野菜	164	141	23	14%	296	スギナ(乾燥・茶用)	茨城県つくば市真瀬	2011/05
豆	19	9	10	53%	65.3	大豆	茨城県土浦市中央塚※	2013
芋	40	32	8	20%	5.42	さつまいも	茨城県つくば市桜が丘	2012/11
その他	4	1	3	75%	19.13	れんこん	茨城県土浦市木田余	2014/01

※田んぼの畦に植えられたもの。同じ中央塚でも畦でないものは不検出

文部科学省航空機モニタリングマップ

平成25年11月19日時点

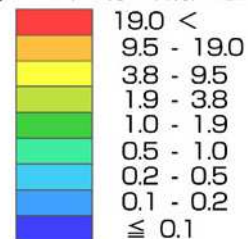


ピックアップデータ

- 全て地表3cm
- 不耕起
- 測定日は同一でない

凡例

地表面から1mの高さの空間線量率($\mu\text{Sv/h}$)
[2013年11月19日現在の値に換算]



つくば市手生子

- 土壌144Bq/kg(不耕起、地表3cm)
- 土壌54Bq/kg(耕起、地表15cm)
- 全品目88検体測定→全て不検出
(1時間測定・耕起栽培)

つくば市桜が丘1

測定日	品名	採取日	下限値	濃度	備考
2012/6/25	土壌	2012/01/04		2368	地表3cm。不耕起。
2013/10/29	柿	2013/10/25	3.07	不検出	可食部(皮・種なし)
2012/11/20	柿	2012/11/18		7.82	皮付き。種・ヘタなし
2013/7/7	柿の葉	2013/07/06		18.96	蒸した。茶用。2012年は36.6Bq/kg
2012/7/9	柿の葉	2012/07/09		36.6	蒸した。茶用
2013/8/20	柿の葉	2011/9/19		362	蒸して乾燥。茶用。採取日は加工日。
2012/9/16	柿の葉茶	2012/07/09	3.57	不検出	柿の葉36.6Bq/kgを乾燥後、30gを1.2lの水で5分間煮出した
2012/11/15	さつまいも	2012/11		5.42	皮付き。蒸した
2012/5/21	やぶからし	2012/05/21		3.2	地上部全草
2013/7/28	ブルーベリー	2013/07		7.05	2012年は20.68Bq/kg
2012/8/6	ブルーベリー	2012/07~08		20.68	
2012/8/26	青じそ	2012/08/26		10.46	全草(葉・茎)

つくば市桜が丘2

測定日	品名	採取日	下限値	濃度	備考
2012/6/25	土壌	2012/06/09		1270	地表3cm。庭土。
2013/10/4	しいたけ	2013/10		72.1	原木栽培
2012/10/29	しいたけ	2012/10/29		47.9	原木栽培
2012/10/29	ひらたけ	2012/10/29		49.1	原木栽培
2012/6/3	レモンバーム	2012/06/03		47.6	地上部全草
2013/11/24	むべ	2013/11/17		26.97	皮・種入り
2013/5/26	梅	2013/05/26		4.03	種なし
2013/5/21	梅	2013/05/18		10.32	種入り
2013/12/1	柚子	2013/12/01		9.91	皮・種入り
2012/11/26	柚子	2012/11/24		25.1	へたなし。皮・種あり
2012/6/11	芝	2012/06/10		402	地上部 未洗
2012/5/20	松葉	2012/05/18		126.1	新芽 未洗

つくば市真瀬

測定日	品名	採取日	下限値	濃度	備考
2014/3/16	土壌	2014/03/13		450	地表3cm
2013/12/22	黒豆	2013/12		2.25	2011年は9.96Bq/kg。Cs-134は誤検出と思われる。
2013/1/13	黒豆	2012/12		1.78	未洗。2011年は9.96Bq/kg。
2012/4/10	黒豆	2011/12		9.96	未洗。
2013/12/8	小豆	2013/12/06		1.31	Cs-134は誤検出と思われる。2011年は13.51Bq/kg
2012/8/20	小豆	2011		13.51	
2012/4/12	大麦	2011		103.3	
2013/8/4	アップルミント	2013/08/04		5.64	2012年は8.28Bq/kg
2012/9/10	アップルミント	2012/09/09		8.28	
2012/5/7	スギナ	2012/05/07	4.99	不検出	茶用
2012/4/16	スギナ	2011/05		296	乾燥 茶用
2012/5/19	クローバー	2012/05/18		5.26	地上部全草

※2011/09/12測定時は1040Bq/kg

つくば市小田

測定日	品名	採取日	下限値	濃度	備考
2012/11/4	土壌	2012/10/01		560	田1、地表3cm、不耕起。
2013/4/16	玄米	2012/09		33.3	田1、白米だと10.3Bq/kg、ご飯だと3.0Bq/kg
2013/4/2	白米	2012/09		10.34	田1、玄米だと33.3Bq/kg、ご飯だと3.0Bq/kg
2013/4/26	ご飯	2012/09		3.05	田1、玄米だと33.3Bq/kg、白米だと10.3Bq/kg
2013/10/20	もみがら	2012/09		19.73	田1、玄米は2013/04/16測定で33.3Bq/kg
2012/11/12	白米	2012/09		11.17	田2、玄米では25.8Bq/kg
2012/11/12	玄米	2012/09		25.8	田2、2011年は43.9Bq/kg
2012/11/12	玄米	2011/09		43.9	田2、2012年は25.8Bq/kg

つくば市苧間

測定日	品名	採取日	下限値	濃度	備考
2014/3/23	土壌	2014/03/23		1219	竹林土壌
2014/3/23	筍	2014/03/23		23.49	2013年は16.82Bq/kg
2013/4/7	筍	2013/04/06		16.82	2012年は103Bq/kg
2012/4/9	筍	2012/04/08		102.7	
2014/3/16	竹落ち葉	2014/03/16		803	竹林(良整備)の落ち葉

みんなのデータサイト

ホーム このサイトのつかいかた 応援や参加をする このページを共有 f t +

市民放射能測定データサイト

みんなのデータサイト

品目 値 Bq ~ Bq 産地(複数可) 時期 年 月 年 月

Cs合計 Cs-137

最大取得件数

しらべる

追加検索条件

品名	採取または購入地	Cs-134 (検出限界)	Cs-137 (検出限界)	測定日	測定秒	測定器	その他
白米 こしひかり 茨城県	茨城県	1.60±0.63 (0.87)	0.95±0.60 (0.95)	2013-01-17	43200	AT1320A	表示
玄米(H23年産)	茨城県取手市	4.00±2.30 (3.60)	5.10±2.60 (3.60)	2012-09-27	2600	AT1320A	表示 関連情報
精白米(23年産繰放米)	茨城県取手市	1.30±0.70 (1.10)	2.80±0.95 (1.20)	2012-09-13	45583	AT1320A	表示 関連情報
玄米(23年産)	茨城県桜川市	ND (0.83)	2.30±0.74 (0.90)	2012-07-01	65000	AT1320A	表示 関連情報
精白米	茨城県東茨城郡茨城町	ND (1.00)	2.20±0.80 (1.10)	2012-03-21	54000	AT1320A	表示 関連情報
精白米	茨城県東茨城郡茨城町	ND (0.90)	2.50±1.50 (0.40)	2012-03-21	7200	AT1320A	表示 関連情報

<http://www.minnanods.net/>