

# 利用実績報告

つくば市民放射能測定所報告会

2013/5/12

# 開所状況

- 毎週(金)・(日)隔週(月)・(水) 13時～17時
- 月1・2回(火) 9時～12時半

5名程のボランティア  
スタッフが担当

ibarakisokutei@gmail.com

今日 ◀ ▶ 2013年 5月 印刷 週 月 予定リスト

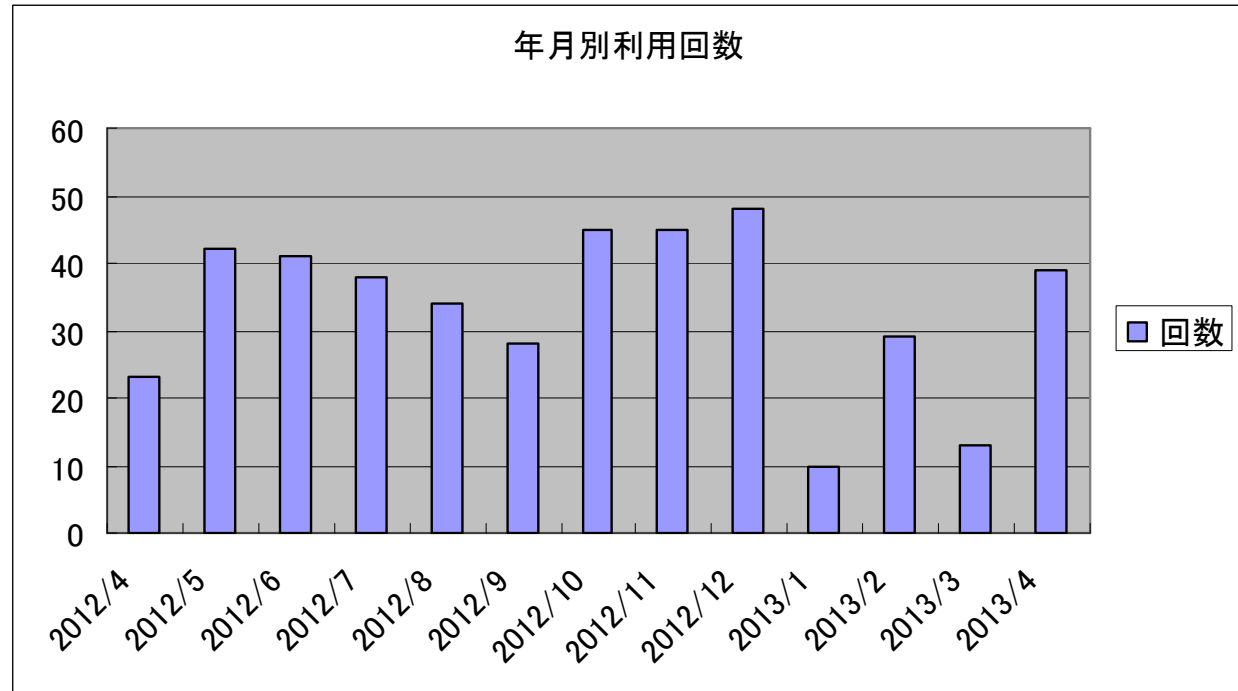
日	月	火	水	木	金	土
28 × 他 3 件	29 ×	30	5月 1日	2	3 × 他 2 件	4
5 ×	6	7 ×	8	9	10 × 13:00 予定あり	11
12 13:00 測定所	13 ○	14	15 ○	16	17 ○	18
19 × 13:00 予定あり	20	21 ○	22	23	24 ○	25
26 ○	27 ○	28	29 ○	30	31 ○	6月 1日

予定を表示するタイムゾーン: 東京

Googleカレンダー

# 年月別利用回数

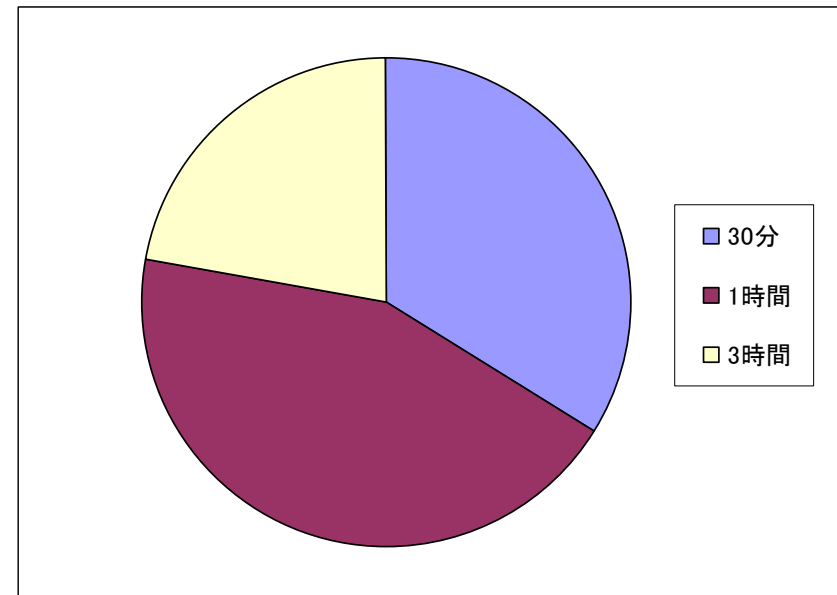
年	月	回数
2012	4	23
2012	5	42
2012	6	41
2012	7	38
2012	8	34
2012	9	28
2012	10	45
2012	11	45
2012	12	48
2013	1	10
2013	2	29
2013	3	13
2013	4	39
	合計	435



月平均30件程度  
全公開データは482件(スタッフの研究測定を含む)

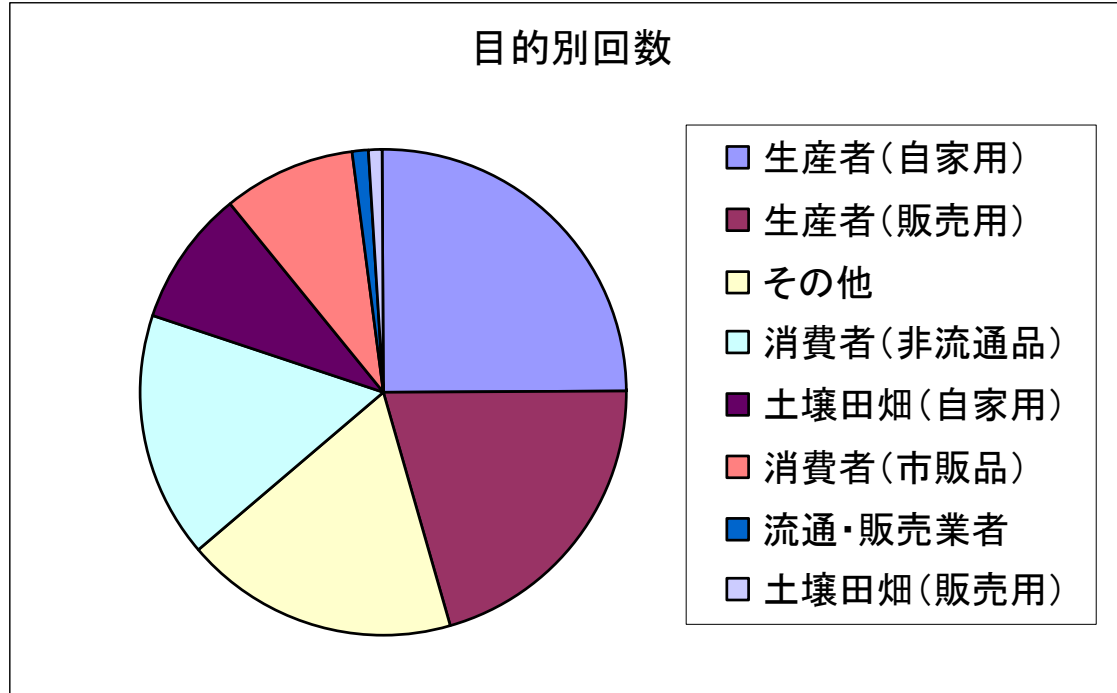
# 年月コース別利用回数

年	月	30分	1時間	3時間	合計
2012	4	13	4	6	23
2012	5	17	19	6	42
2012	6	15	21	5	41
2012	7	11	15	12	38
2012	8	12	14	8	34
2012	9	12	8	8	28
2012	10	15	19	11	45
2012	11	7	26	12	45
2012	12	12	28	8	48
2013	1	2	3	5	10
2013	2	15	7	7	29
2013	3	6	4	3	13
2013	4	11	22	6	39
合計		148	190	97	435



# 目的別回数

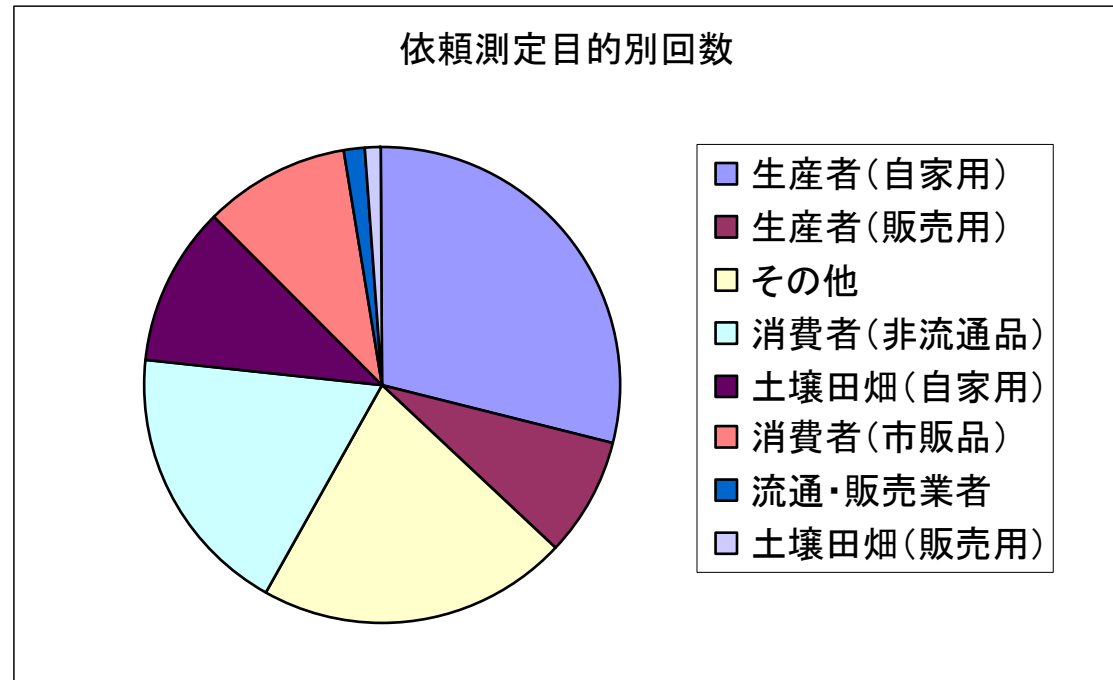
目的	回数
生産者(自家用)	109
生産者(販売用)	90
その他	80
消費者(非流通品)	71
土壌田畑(自家用)	41
消費者(市販品)	38
流通・販売業者	5
土壌田畑(販売用)	4



# 依頼測定目的別回数

目的	回数
生産者(自家用)	109
生産者(販売用)	31
その他	80
消費者(非流通品)	71
土壌田畑(自家用)	41
消費者(市販品)	38
流通・販売業者	5
土壌田畑(販売用)	4

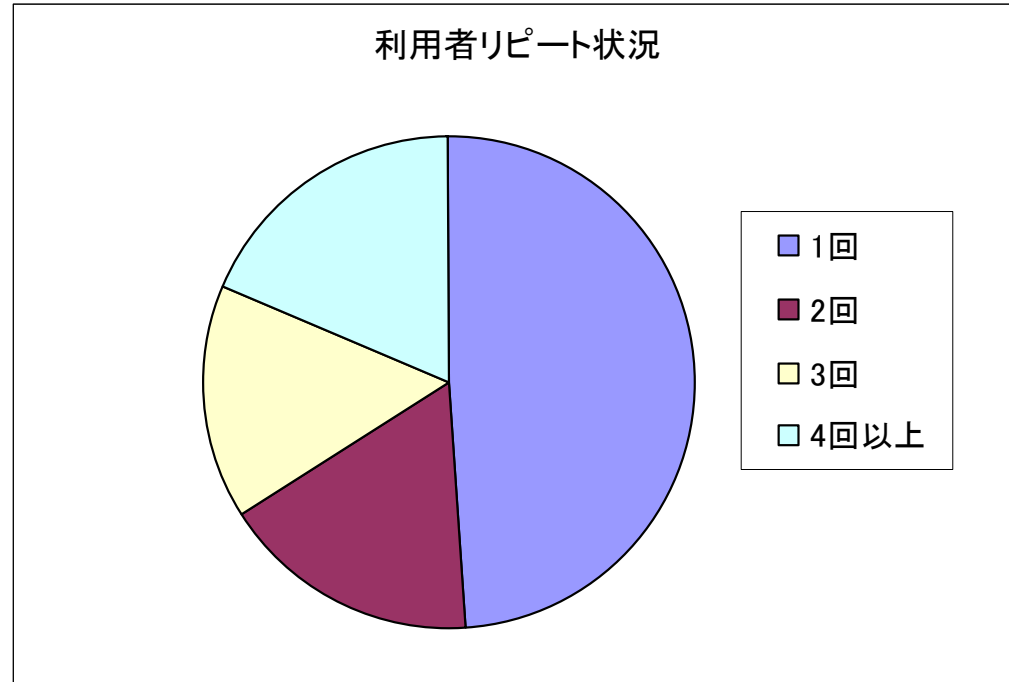
スタッフ除く依頼のみ  
スタッフ・つくばの風59件除く



# 利用回数別人数

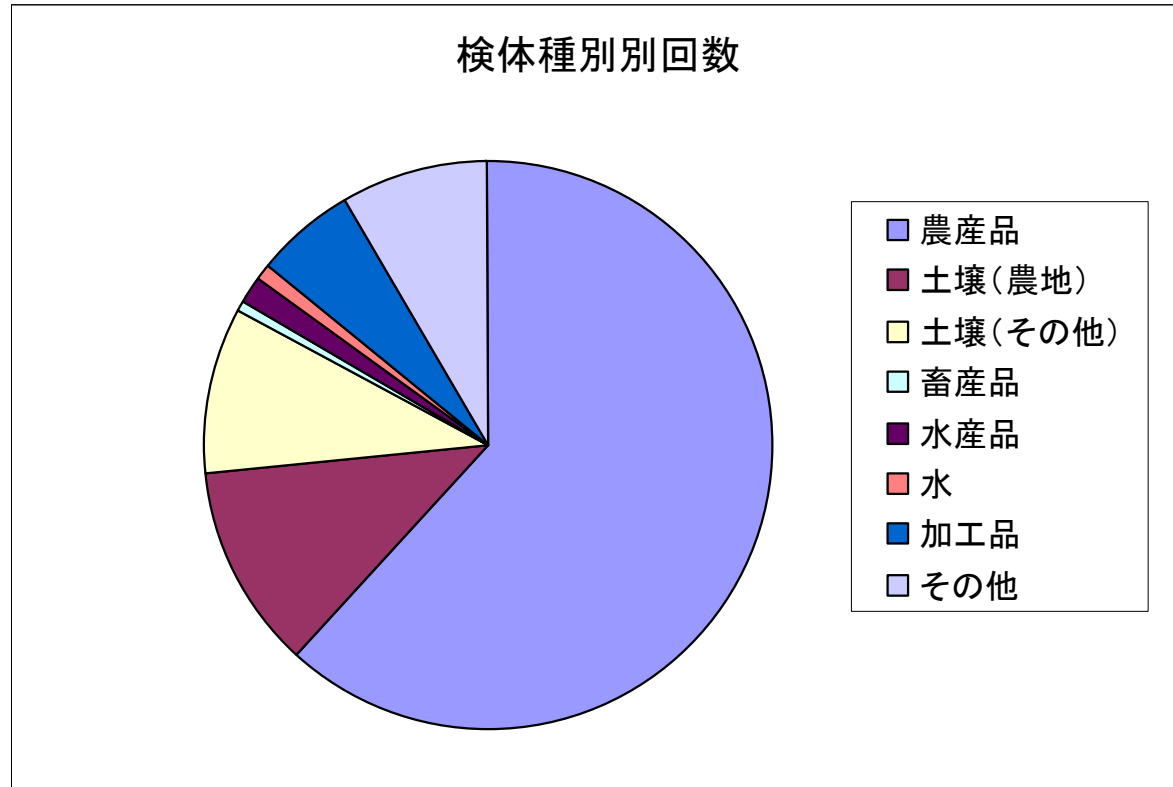
利用回数	人数
1	60
2	21
3	19
4	7
5	1
6	3
7	2
9	1
10	1
11	2
13	1
15	1
16	1
17	1
21	1
51	1
合計	123

回数	人数
1回	60
2回	21
3回	19
4回以上	23



# 検体種別別回数

検体種別名	回数
農産品	316
土壌(農地)	60
土壌(その他)	48
畜産品	2
水産品	9
水	5
加工品	29
その他	43



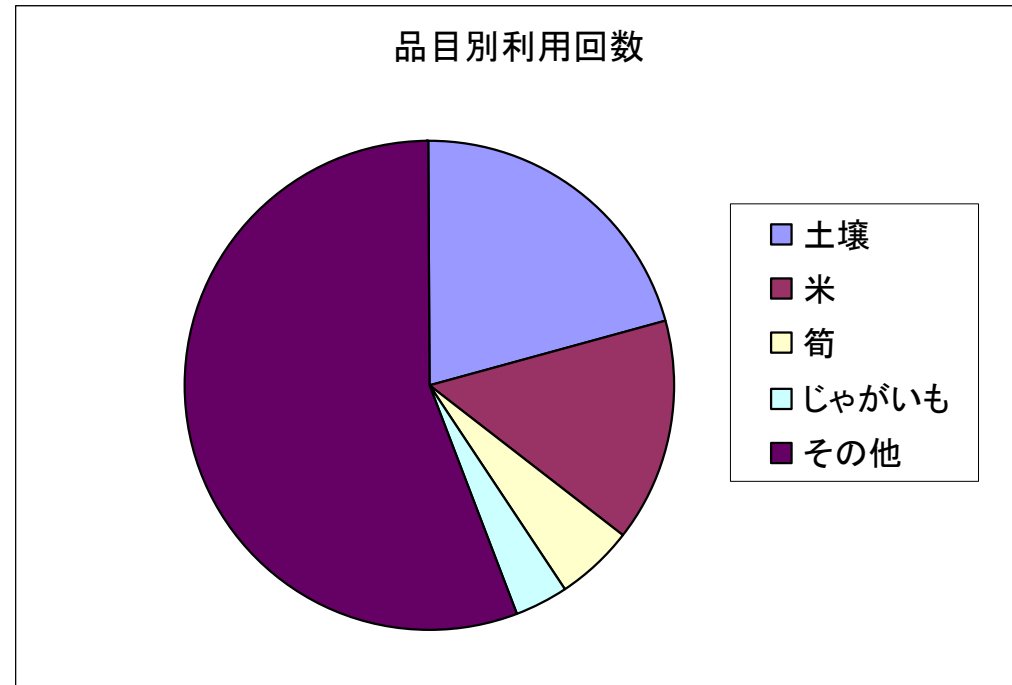


# 品名別利用回数

品名	回数
土壌	91
白米	40
玄米	25
筍	22
じゃがいも	16
さつまいも	9
ブルーベリー	7
かぶ	7
ゼオライト	7
大根	6
人参	5
たまねぎ	5
なす	4
稲わら	4
みかん	4
キウイ	4
ぶどう	4
椎茸	4

品名	回数
土壌	91
米	65
筍	22
じゃがいも	16
その他	244

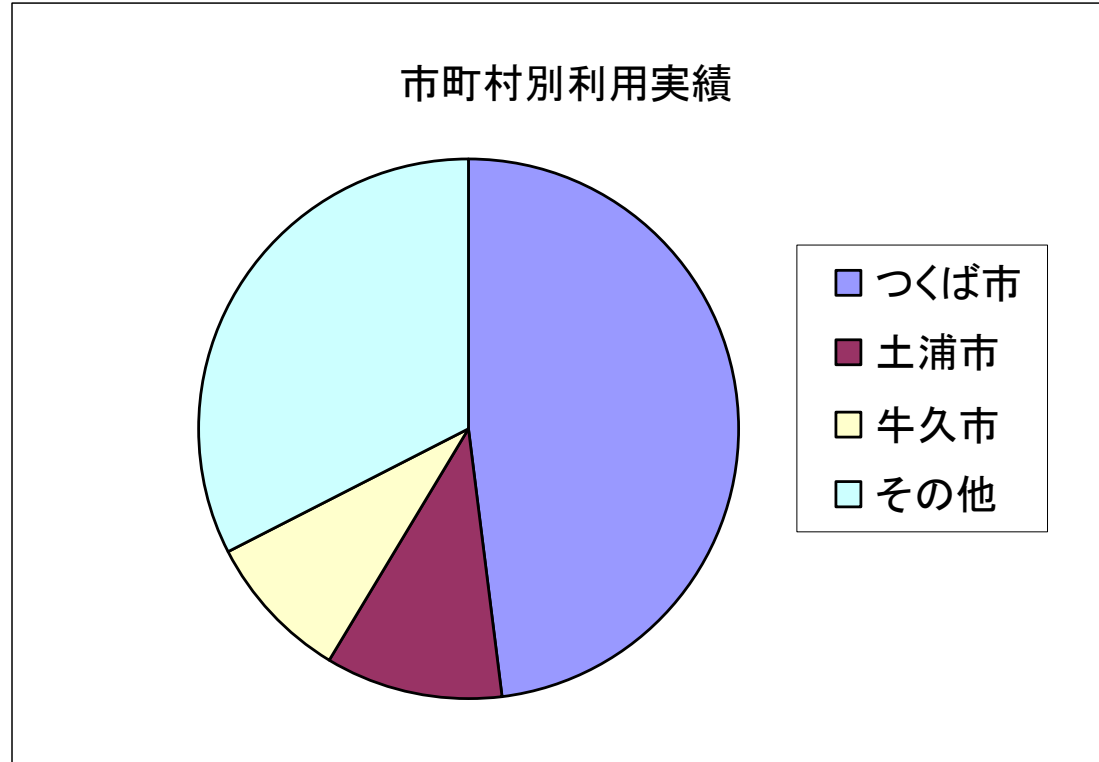
全145品目



# 市町村別人数

都道府県	人数
茨城県	121
熊本県	1
長野県	1
合計	123

市区町村	人数
つくば市	59
土浦市	13
牛久市	11
結城市	4
つくばみらい市	3
筑西市	3
かすみがうら市	2
ひたちなか市	2
猿島郡境町	2
古河市	2
行方市	2
守谷市	2
水戸市	2
石岡市	2



全28市町村の方が利用